

Potenza motore: **26 cv**

Peso della macchina: **1599 kg**

For Earth, For Life

**Kubota**

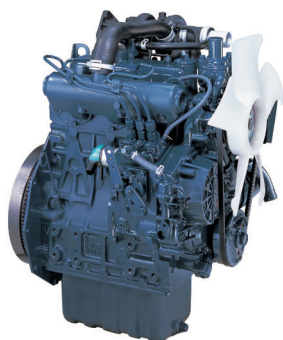
# *RT140*

**KUBOTA PALA GOMMATA**



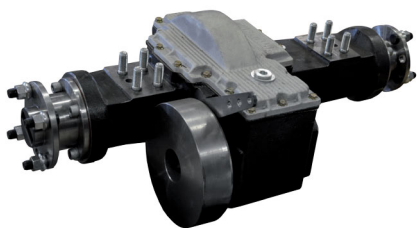
# POTENZA, MANOVRABILITÀ, VERSATILITÀ

Kubota ha sviluppato una nuova gamma di pale gommate articolate che comprende 6 nuovi modelli con peso da 1000 kg a 2800kg: La serie RT. Questa serie è stata concepita per soddisfare le esigenze dei clienti impegnati in differenti lavori come il movimento terra, l'agricoltura, il giardinaggio e i lavori pubblici. Queste pale gommate combinano prestazioni, compattezza e confort come per tutti i prodotti Kubota. Queste pale gommate associano performance, compattezza, sicurezza e confort come gli altri prodotti Kubota.



## MOTORE DI ORIGINE KUBOTA: POTENZA EFFICIENZA E BASSE EMISSIONI

I motori Kubota sono noti per la loro affidabilità e la longevità. Sono potenti, ma soprattutto rispettosi dell'ambiente sia in termini di emissioni sonore che inquinanti.

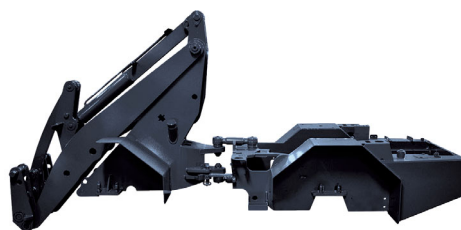
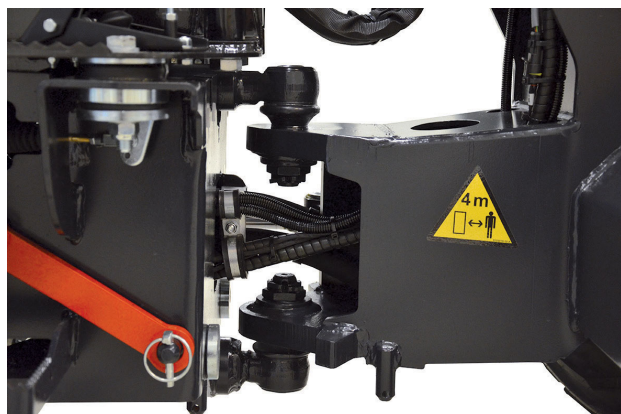


## MOTORE IDRAULICO SU OGNI ASSE

La RT140 è equipaggiata con motore idraulico su ogni asse che assicura un'eccellente motricità.

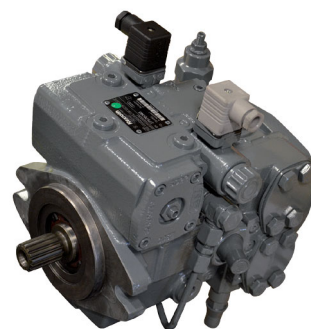
## PERNO DI ARTICOLAZIONE

Con un angolo di articolazione di  $45^\circ$  ed un angolo di oscillazione di  $5^\circ$ , la RT140 può infilarsi in spazi ristretti senza causare danni al rivestimento.



## TELAIO ROBUSTO

Lo spessore dei materiali usati, la resistenza di carico e la compattezza sono i punti chiave della telaio della serie RT. Inoltre, il telaio funge da serbatoio dell'olio idraulico nella sua parte posteriore, svolgendo persino la funzione di contrappeso.



## TRASMISSIONE IDROSTATICA (HST)

La trasmissione idrostatica è dotata di un pompa idraulica che assicura una trasmissione efficace della potenza motore verso le ruote.

# CONFORT DELL'OPERATORE



## Strumentazione

Il pannello di controllo permette di vedere in un colpo d'occhio la temperatura del liquido refrigerante ed il livello del carburante. Altri indicatori luminosi segnalano la pressione dell'olio e la temperatura.

Potete operare la pala gommata in tutta sicurezza.

## Leva multifunzione e colonna dello sterzo inclinabile

La leva multifunzione ergonomica permette di controllare tutte le funzioni principali della pala: invertire la marcia, attivare il circuito ausiliario (a seconda della versione) e, naturalmente, pilotare gli accessori anteriori.

La colonna dello sterzo inclinabile permette di realizzare un posizione di guida ottimale.



## Sedile confort

Al fine di assicurare un buon confort di guida e sicurezza, il sedile è equipaggiato con poggiatesta e cinture di sicurezza.

# PRESTAZIONI / MANUTENZIONE



## Polivalente e multifunzione

Con un peso in ordine di marcia di 1599 kg e un carico massimo di ribaltamento di 580 g (macchina dritta), la RT140 è una pala gommata versatile molto apprezzata nell'agricoltura.

## Controllo della trasmissione

La trasmissione idrostatica è controllata da un pedale a destra del piantone dello sterzo. Una semplice pressione del piede attiva contemporaneamente i regimi del motore e la pompa HST. L'operatore può controllare la velocità di avanzamento rimanendo concentrato sulle accessori anteriore.



## Manutenzione giornaliera

I principali componenti che richiedono un verifica quotidiana come il livello dell'olio motore, il livello del liquido di raffreddamento, filtro dell'aria e il radiatore sono di facile accesso, grazie all'apertura ampia del cofano motore. Inoltre, i terminali della batteria permettono una ripartenza rapida in caso di necessità.

# PROTEZIONE / SICUREZZA



## Illuminazione e segnalazione

I fari di circolazione sono montati come equipaggiamento standard al fine di rispondere alle esigenze di circolazione sulle strade. D'altra parte i fari di lavoro sul braccio di sollevamento (Standard) o nella struttura di protezione (Optional) permettono di lavorare in condizioni di sicurezza sia di giorno che di notte.

## Tettuccio di sicurezza

La RT140 è disponibile con tettuccio. La struttura protettiva è certificata ROPS ISO 3471 e FOPS 3449



## Contrappeso

Il contrappeso è integrato nella parte posteriore del telaio. Un contrappeso aggiuntivo di 90 kg è disponibile come optional per migliorare la stabilità.

## EQUIPAGGIAMENTO STANDARD

### Sistema di alimentazione del carburante

- Motore di origine Kubota
- Filtro dell'aria a doppi elementi

### Trasmissione

- Trasmissione idrostatica su 4 ruote motrici
- Freno di stazionamento tipo a tamburo

### Sistema idraulico

- Pompa idraulica ad alte prestazioni
- Leva di blocco delle funzione idrauliche dell'equipaggiamento frontale
- Pedale di avanzamento e freno
- Invertitore di marcia elettrico sulla leva multifunzione

### Versione deluxe

- Tettuccio con porte di sicurezza
- 4 fari da lavoro sul tettuccio
- Sedile confortevole con poggia braccia, schienale e poggia testa
- Cintura di sicurezza retrattile
- Strumentazione di bordo completa
- ROPS (struttura di protezione contro il ribaltamento, ISO 3471)
- FOPS (struttura di protezione contro la caduta di oggetti, ISO 3449)
- Circuito ausiliario a doppio effetto a comando meccanico
- Circuito ausiliario a doppio effetto a comando elettrico
- Kit di circolazione stradale (fari e retrovisori laterali)
- Vano porta documenti

- Colonna dello sterzo inclinabile
- Contrappeso aggiuntivo 90 kg con gancio di traino
- Pneumatici 26 x 12.00-12 SKID (Industriali)

### Versione standard

- Tettuccio con porte di sicurezza
- Sedile confortevole con poggia braccia, schienale e poggia testa
- Cintura di sicurezza retrattile
- Strumentazione di bordo completa
- ROPS (struttura di protezione contro il ribaltamento, ISO 3471)
- FOPS (struttura di protezione contro la caduta di oggetti, ISO 3449)
- Circuito ausiliario a doppio effetto a comando meccanico
- Kit di circolazione stradale (fari e retrovisori laterali)
- Colonna dello sterzo inclinabile
- Vano porta documenti
- Pneumatici 26 x 12.0-12 SKID (Industriali)

### Equipaggiamento di lavoro

- 1 faro da lavoro sul braccio di sollevamento
- Attacco rapido idraulico standard

### Sicurezza

- 4 punti di ancoraggio
- Sensore di presenza dell'operatore sul sedil
- Barra di bloccaggio dell'articolazione
- Stacca batteria
- Gancio di traino

## EQUIPAGGIAMENTO OPZIONALE

- Tettuccio ripieghevole
- Linea di drenaggio in avanti
- Linea di ritorno diretto del serbatoio
- Acceleratore a mano
- Regolatore manuale di velocità
- Faro da lavoro supplementari
- Kit girofaro
- Circuito ausiliario a doppio effetto a comando meccanico
- Circuito ausiliario a doppio effetto a comando elettrico
- Estensione dei parafanghi
- Blocco monodirezionale e bidirezionale del circuito ausiliario
- Valvola di sicurezza per il braccio di sollevamento
- Contrappeso supplementare 90 kg
- Colorazione speciale
- Benne varie ed accessori a richiesta

Per maggiori informazioni chiedete al vostro rivenditore di zona.

Pneumatici opzionali	Larghezza macchina (mm)
27x8.5-15	970
26x12.00-12 AS	1100
26x12.00-12 Gazon	1100
300/60x12 X-trac	1100

## ACCESSORI



### Attacco rapido

La RT140 è dotata di un attacco rapido idraulico per una semplice sostituzione degli accessori.

## CARATTERISTICHE TECNICHE

<b>Modello</b>		<b>RT140</b>		
Peso della macchina (tettuccio / cabina)	kg	1599 / -		
Peso operativo (tettuccio / cabina)	kg	1674 / -		
Capacità della benna standard	m <sup>3</sup>	0,32		
Motore	Costruttore	KUBOTA		
	Modello	D1105		
	Potenza	cv/tr min.	26/2050	
		kW/tr min.	19/2050	
	Numero di cilindri	3		
	Cilindrata	cc	1123	
Trasmissione	Tipo	Trasmissione idrostatica		
Prestazioni con la forca pallet	Carico di ribaltamento in posizione dritta (ISO 14397)	A	kg	800
		B	kg	580
		C	kg	430
	Carico di ribaltamento in posizione sterzata (ISO 14397)	kg	340	
	Capacità di sollevamento max.	kN	10,0	
Forza di strappo	kN	15,0		
Pneumatici	Tipo	SKID		
	Dimensioni	26x12.0-12		
Velocità di traslazione	km/h	0~12		
Angolo di oscillazione	gradi	± 5.0		
Circuito ausiliario	Flusso dell'olio	ℓ /min	42	
	Pressione dell'olio	bar	150	
Capacità	Serbatoio del carburante	ℓ	25	
	Olio motore	ℓ	4,2	
	Serbatoio dell'olio idraulico	ℓ	46	
	Sistema di raffreddamento	ℓ	4	

\* Peso della macchina: compreso benna standard da 149 kg.

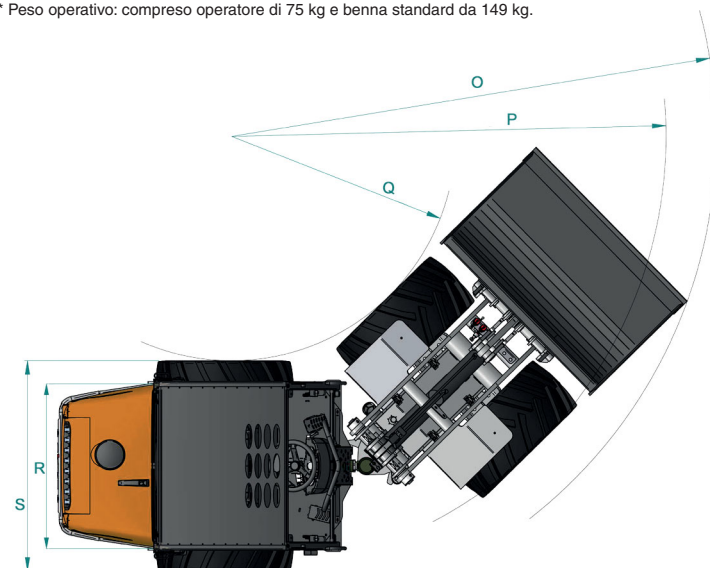
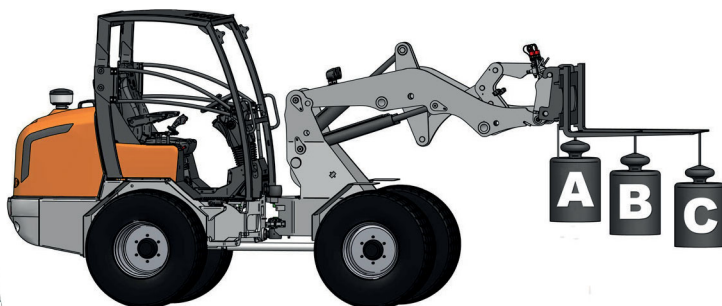
\* Peso operativo: compreso operatore di 75 kg e benna standard da 149 kg.

## DIMENSIONI

Dimensioni della macchina *	A	Passo	mm	1368
	B	Lunghezza totale senza la benna	mm	2669
	C	Lunghezza totale con la benna	mm	3360
	D	Altezza dal sedile	mm	1140
	E	Altezza totale	mm	2170
	F	Altezza telaio frontale	mm	1560
	G	Altezza di scarico	mm	1825
	H	Massima altezza al perno	mm	2560
	I	Altezza di sollevamento massimo con la benna	mm	3140
	J	Angolo di richiamo della benna alla massima altezza	gradi	41°
	K	Angolo di richiamo della benna a livello del suolo	gradi	52°
	L	Angolo di ribaltamento della benna	gradi	44°
	M	Angolo di uscita	gradi	27°
	N	Diametro delle ruote standard	mm	670
	O	Raggio di sterzata con la benna	mm	2260
	P	Raggio di sterzata esterno	mm	1900
	Q	Raggio di sterzata interno	mm	1040
	R	Passo	mm	815
	S	Larghezza totale	mm	1100
-	Angolo di articolazione	gradi	45°	
-	Distanza dal suolo	mm	180	

\* I dati sono stati rilevati con la versione standard.

Le specifiche sono soggette a modificazione senza preavviso.



★ Tutte le immagini mostrate su questo documento sono unicamente fatte per questa brochure.

Il modo di utilizzo della pala gommata, la porte di sicurezza e l'abbigliamento di protezione devono essere in conformità con la regolamentazioni legali di sicurezza.



AGENZIA UFFICIALE KUBOTA PER IL TICINO

Tonini Garage e Metalcostruzioni Sagl.  
In Bâlma 11  
6764 Chiggionga  
Tel: +41 91 865 10 82  
Sito: [www.autonini.ch](http://www.autonini.ch)  
@: [info@autonini.ch](mailto:info@autonini.ch)

W21PS02324